

ドライミックス®

ドライミックスは 骨材、セメント、混和材などを各種配合にもとづきコンテナバックにパッケージ化したものです。生コンクリート供給不能の現場に最適です。なお、特に水中不分離性コンクリートや速硬性コンクリートなどの特殊コンクリートにも対応しています。

各種コンクリート製造装置

コンクリート製造装置は、自走式・定置式の2種類を合計15機種用意しております。

レンタル・製造販売も行っております。



製造：販売

ドライミックス事業協同組合

茨城県古河市関戸 1860

TEL 0280-23-3895 FAX 0280-23-3896

★発売中★

便利な配合済み

ドライミックス® (コンテナバッグ詰め)

■ドライミックス (商標登録) とは

厳選したコンクリート原料を各種配合計画にもとづきコンテナバッグや小袋詰めにしたものです。

■ドライミックスの特長

次のドライミックスを用意しております

- * 荷姿 1 m³ コンテナバッグ詰め … 約 2.10 t
0.5 m³ コンテナバッグ詰め … 約 1.05 t

ご要望の容量をご用意できます

- * 水はお客様に用意していただきます
水量は、コンテナバッグのポケットの説明書を参照下さい
- * 強度は各種の配合を用意してあります
- * 各種混和材を入れることによって、特別な目的に合わせた特種ドライミックスを用意できます

- 必要な時、必要な量のコンクリートを直ちに現場練りできます
- 可傾式ミキサーで練り時間を短縮できます
- コンクリート製造は、当社製『各種 コンクリート製造装置』を使用すれば、さらに効率よくコンクリート製造ができます

【当社製コンクリート製造装置 詳細はお問い合わせ下さい】

スーパーMP21A、スーパーMP21A1、スーパーMP21A2、スーパーMP21-c2、スーパーMP21-c3、スーパーMP21-c5、スーパーMP21-c6、スーパーMP21s、スーパーMP21-TM、スーパーMP21-TM2、スーパーMP21-TM3、スーパーMP21-TM8T、スーパーMP21-TM8T2、スーパーMP21-TM8T3、MP21-ミニ が活躍しております…販売・レンタルも致します

災害復旧に活躍中のスーパーMP21-TM です



安全上の注意事項

- 本製品はセメント等が使用されております。アルカリ性を示しますので、ご使用の際は服、鼻、皮膚および衣類に触れぬよう保護具(ゴム手袋、保護メガネ、マスク等)を着用の上でご使用ください。
- 誤って目に入った場合は、直ちに清水で十分洗浄した後、医師の治療を受けてください。
- 皮膚に付着すると肌荒れを起こすことがありますので、直ちに水洗いしてください。

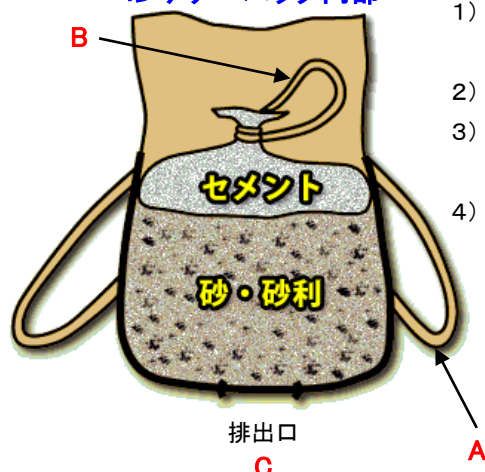
DM の主な納入実績は弊組合のホームページをご覧ください

特注品として、ご指定の骨材で
ドライミックス製造が出来ます



* コンテナバッグ詰めイラストはイメージ図です。製品と多少異なります

コンテナバッグ内部



- 1) ドライミックスの袋上部の紐をほどき口を開ける
- 2) A・Bを同時に吊上げる
- 3) C部のブレーキを解除して排出口を開ける
- 4) 砂、砂利が排出されることによって、セメントも混合して排出される (ミキサーの混練りを促進させる相乗効果があります)

特許取得 1) セメント袋…構造、排出口
2) コンテナバッグ排出口…ワンタッチ開封、安全操作性
3) コンクリート製造装置

使用上の注意事項

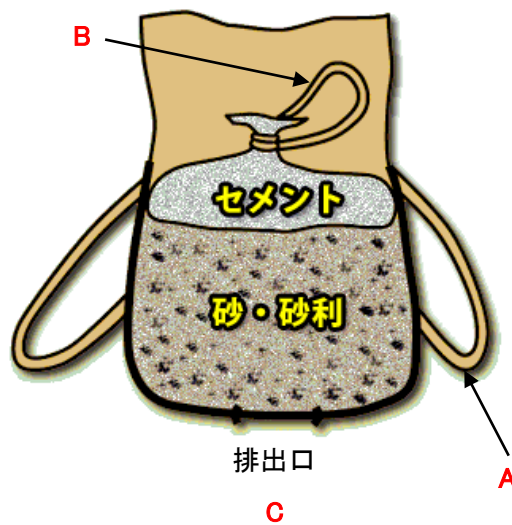
- 1) 練り混ぜ温度は、5～35℃の範囲としてください。なお、材料の温度が低温または高温なる可能性がある場合は、練り混ぜ水の温度を変えて練り上げ温度を調整してください。
- 2) 冬場で温度が5℃以下に下がる場合は、打設したコンクリートが5℃以上に保たれるように 保温または給温養生を行ってください。
- 3) 本製品は製造時に表面水補正を行っておりますが保存期間が長くなると表面水率が変化することもあります。その際、スランプが要求する範囲に入るよう練り混ぜ水量の調整を行ってください。
- 4) 材料の保管の際には直接雨露がかからず保管できるように、屋根のある場所またはシート養生をし、パレットなどを敷いて地面から離れた状態で保管を行ってください。
- 5) 製造後3カ月を目安に使用してください。

ドライミックスの吊上げ方、内包された砂・砂利・セメントの排出手順

ドライミックス 1m³ です。



コンテナバッグ内部

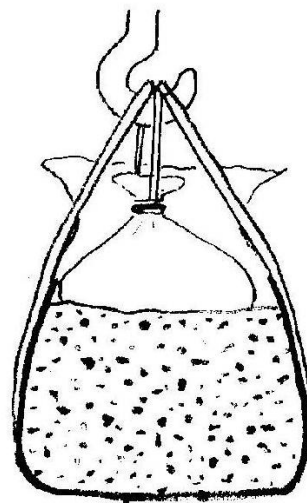


1) 袋上部の紐をほどきます。

ドライミックスのコンテナバッグ 特許取得

- 1) セメント袋
... 構造、排出口
- 2) コンテナバッグ排出口
... ワンタッチ開封、安全操作性

ドライミックスを吊り下げて、
排出口を開けるところです



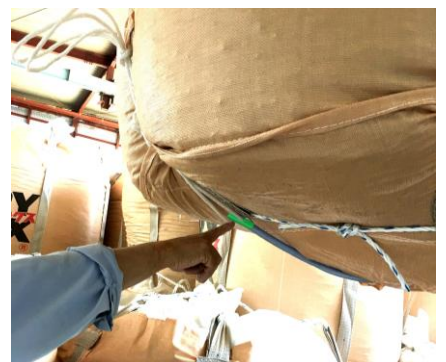
2) A・B の紐を同時に吊上げます。

排出口を下から見たところ



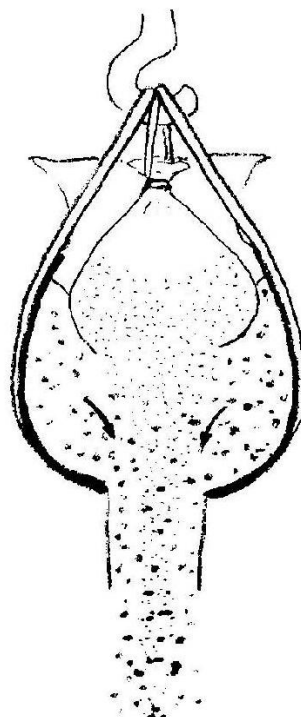
3) 排出口 C の紐に付いたブレーキパイプを引いて、排出口を開けます。

ブレーキパイプを示しています。

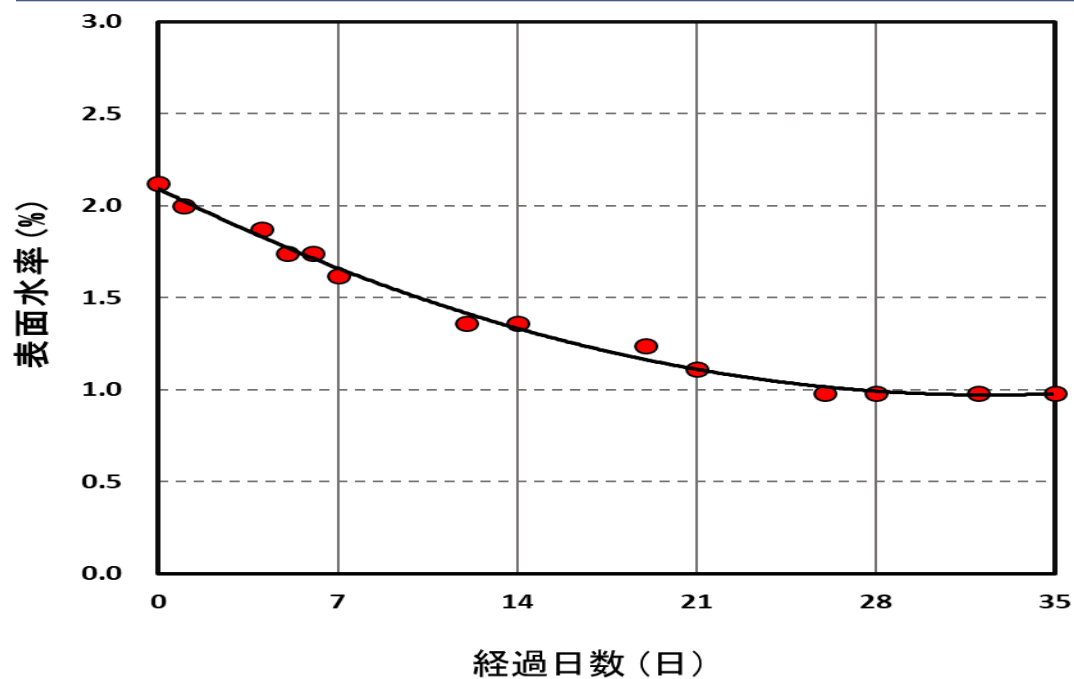


4) 砂、砂利が排出されることによって、セメントも混合して排出されます。

ミキサーの混練りを促進させる相乗効果があります。



フレコン内細骨材 表面水率の変化(30日間の測定データ)



製造サイクル(例 自走式ミキサー 普通コンクリート)

項 目	60				120				180				240				300				360			
混和剤の投入		15 秒																						
水の投入						90 秒																		
ドライミックスの吊上げ							90 秒																	
ドライミックスの材料の投入								30 秒																
ドライミックスの吊り下げ									30 秒															
練 り 混 ぜ																		180 秒						
排 出																					30 秒			

ワンバッチ 5.5 分

